

Liběšický

Poutníček pro děti

roč.18, č.10

9.3. 2025



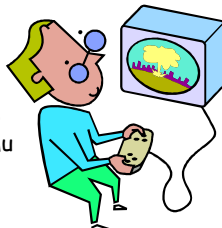
1. neděle postní

Pán Ježíš odešel na poušť. Chtěl se tam modlit, aby mu Pán Bůh pomáhal, až bude lidem o něm povídat. Na poušti byl čtyřicet dní, a protože tam nic nejedl, měl hlad. Najednou k němu přišel ďábel a řekl mu: „Podívej se, ty jsi přece Syn Boží. Můžeš si tedy z kamenů, co se tu válí, udělat jídlo.“ Pán Ježíš mu na to odpověděl: „Ne, jsi zlý, nebudu tě poslouchat. Bůh mi dává sílu, abych hlad vydržel.“ Potom vzal ďábel Pána Ježíše s sebou na vrchol chrámu a řekl mu: „Skoč dolů. Když jsi Syn Boží, tak se ti přece nic nestane.“ Pán Ježíš mu na to zase odpověděl: „Ne, jsi zlý, nebudu tě poslouchat.“ Nakonec ďábel ukázal Pánu Ježíši celý svět a řekl mu: „To všechno ti může patřit, když se mi pokloníš a budeš mi sloužit.“ Pán Ježíš mu ale řekl: „Jdi pryč! Jsi zlý, nebudu tě poslouchat a nikdy se ti nepokloním. Sloužit budu jedině Pánu Bohu.“ Tak Pán Ježíš ďábla zahnal.

Tuto středu začala postní doba. Je to nádherný čas, kdy nám Pán Ježíš dává milost, abychom se stali jeho ještě většími a důvěrnějšími přáteli. Dnes jsme v evangeliu četli, že Pán Ježíš odešel na poušť, aby se připravoval na všechno, co ho čeká, i na svou smrt na kříži. Na tu poušť za ním přišel ďábel, aby ho pokoušel. Nabízel mu různé věci, ale Pán Ježíš je nechtěl a odehnal ďábla pryč.



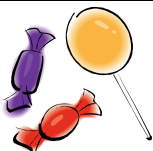
I nám ďábel nabízí různé věci, které pro nás nejsou dobré. A našeptává nám, abychom nedělali to, co je správné. Zkus ke každému pokušení najít hlas, který nabádá k dobrému:



Jen se klidně dívej na TV, úkoly ti neutečou.	Ale to by byla krádež.
Vezmi si, nikdo se nedívá.	I malá lež je hříchem.
Trochu zalhat přece můžeš.	Ale oni to se mnou myslí dobře.
Neposlouchej rodiče, dělej si, co chceš.	Nejdříve úkoly, potom zábava.

(správná odpověď z minulého čísla - jablko, banán, hruška, ...)

www.libesice.com, www.spolcs.cz



Poutníčkova

příloha pro děti

roč.18, č.10

Tento týden začala Popeleční středou postní doba. Pan farář nám na čelo udělal popelcem křížek na znamení toho, že náš život vede do cíle - k setkání s Pánem Ježíšem a k věčnému životu. Na obrázku máme vysypaný popel. Zkus najít co nejkratší cestu od startu k cíli a nedotknout se ani jednoho zrnka. Určitě budeš potřebovat pořádně ořezanou tužku.

