



Slavnost Navštívení Panny Marie Hlavní pout' v Liběšicích

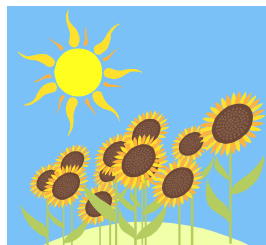
Žijeme na místě, kde se zázračně zjevila Panna Maria a zachránila život sedláka a jeho syna při náhlé povodni, která strhla most, přes nějž právě přejížděli. Proto je kostel v Liběšicích mariánským poutním místem. To znamená, že Panna Maria je tu zvláštním způsobem přítomná a poutníci si sem mohou přicházet vyprosít spoustu milostí - uzdravení, ochranu, příznivé počasí, radost, pokoj v srdci, Stačí mít jen hlubokou důvěru a otevřené srdce.



Panna Maria je ta nejlepší maminka, která své děti nikdy neopustí a bude je stále ochraňovat a starat se o ně. Ona nám rozumí, když jsme smutní, když se něčím trápíme, když si myslíme, že nás nemá nikdo rád. Na její pomoc se můžeme vždycky spolehnout.

Panna Maria sama prošla těžkým životem - její syn Ježíš se narodil ve chlévě,

pak s ním musela utíkat před Herodovými vojáky, ztratil se jí a až po třech dnech jej našla v chrámě, byl zajat a byl ukřižován. Maria měla Ježíše moc ráda a měla velikou víru a důvěru v Boha, proto to všechno vydržela. A všechno uchovávala ve svém srdci a rozvažovala o tom. Je naším velikým vzorem.



(správná odpověď z minulého čísla - sanitka, mobil, růženec, ...)

Poutníčkova

příloha pro děti

roč.14, č.27

Panna Maria zná naši radost i naši bolest, protože to všechno v životě prožila. Proto jí tolik lidé důvěřují a obracejí se na ni v modlitbě. Tou nejkrásnější modlitbou je růženec. Zkus vybrat správné odpovědi, příslušné slabiky doplň do věty a dozvíš se důležitou věc.

1. Růženec má :

5 desátek **NÁ**
10 desátek **BO**

2. Desátek má:

10 Zdravasů **VE**
5 Zdravasů **NÁ**

3. Marii zvěstoval narození Ježíše:

archanděl Michael **BO**
archanděl Gabriel **DE**

4. Maria navštívila svou příbuznou:

Alžbětu **BO**
Kláru **VE**

5. Náš kostel v Liběšicích je zasvěcen:

sv. Martinovi **DE**
sv. Martinovi a Navštívení Panny Marie **HU**



MARIAS.....K.....
1 2 3 4 5